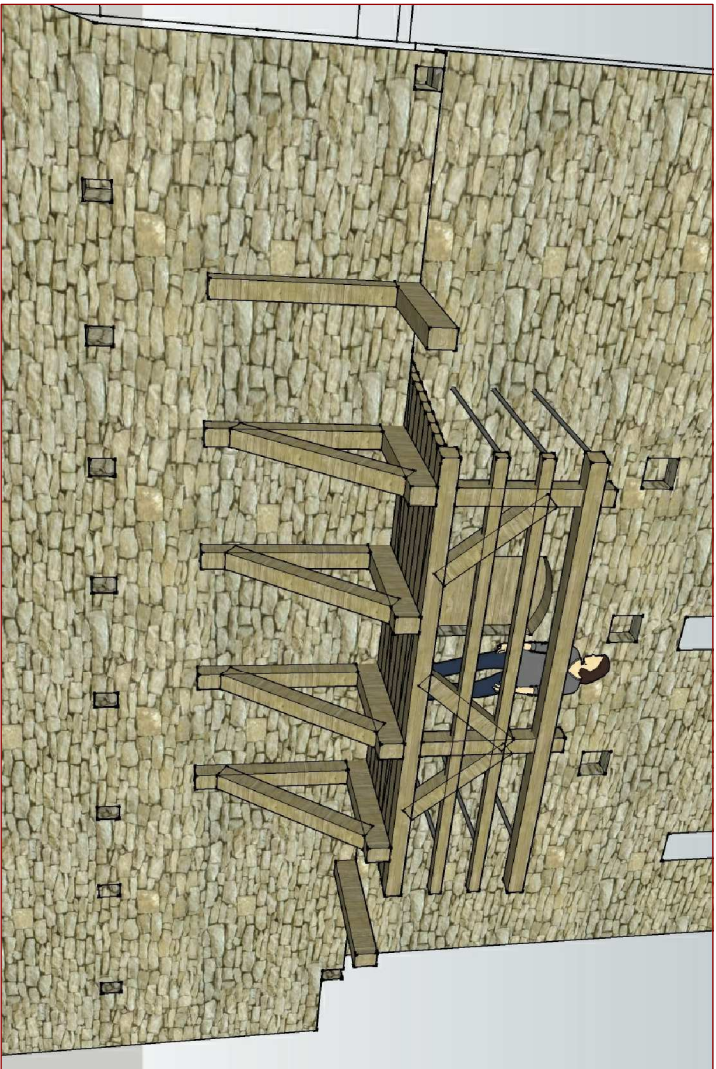
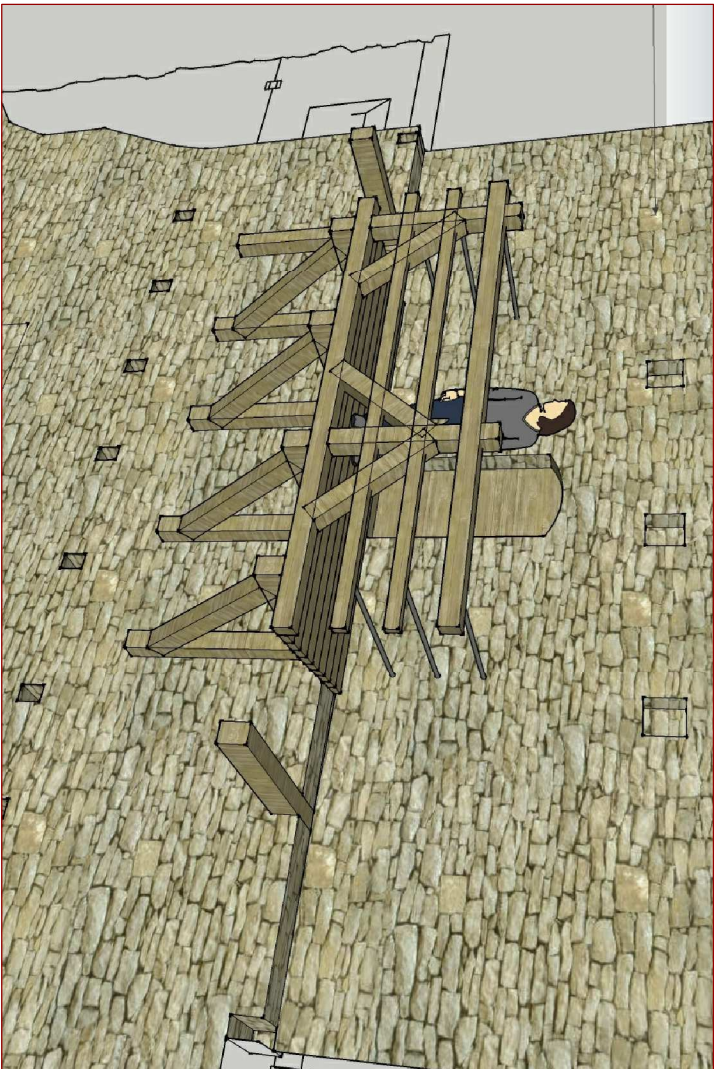
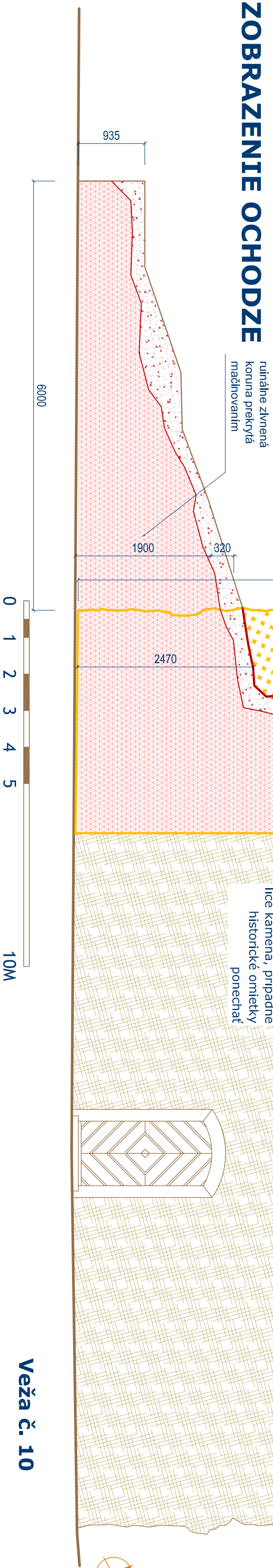


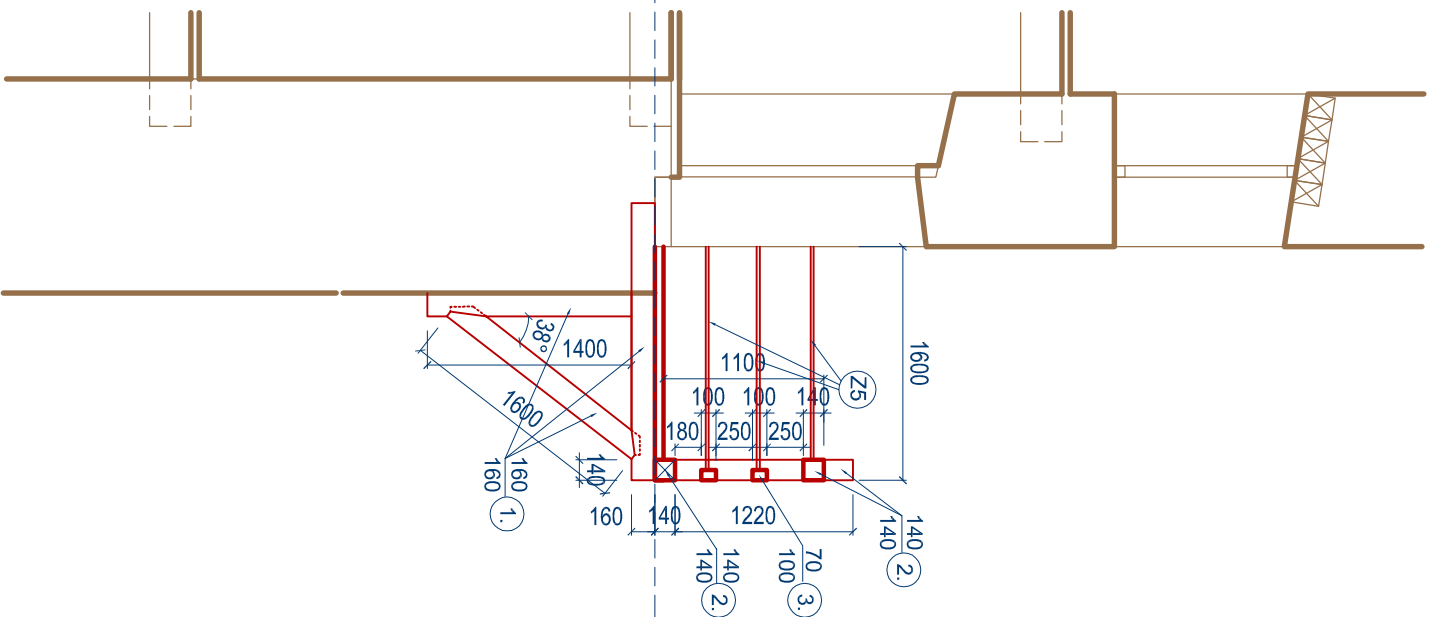
# Veža č. 10



## PRIESTOROVÉ ZOBRAZENIE OCHODZE



## REZ OCHODZOU

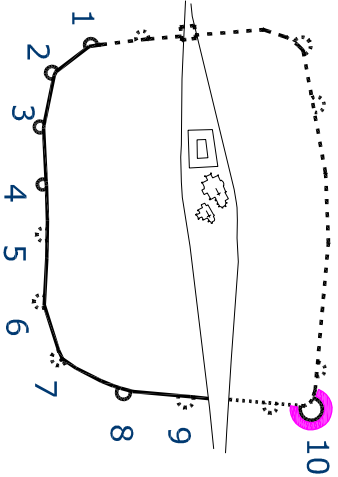


### LEGENDA:

- jestvujúce konštrukcie
- jestvujúce muriwo v pohľade
- zachované omietky plošne
- umelecko-remeselné konzervovať
- kamenný článok
- reštaurátorsky konzervovať
- odstraňované konštrukcie
- navrhované muriwo v reze
- navrhované muriwo v pohľade
- dopĺňané líce k úbytku líca
- muriwo hlbkovo škárované
- dosypaná zemina
- koruna muriwa

Stavba je geometricky nepresná, pred realizáciou všetky rozmery na stavbe premerať!

### Veža č. 10



### Veža č. 10

časť ARCHITEKTÚRA	
hl. projektant:	Obnova s. r. o.
zod. projektant:	A.Kmeť 12, 969 01 Banská Štiavnica
vypracoval:	Ing.arch. Peter Nižňanský, reg.č. 1838 AA
investor:	Ing.arch.A. Zorvanová,Ing.arch.L.Chovanecová
miesto stavby:	Mesto Sabinov
	Námestie slobody 57, 083 01 Sabinov
	Sabinov, parc. č. 940, k. ú. Sabinov
	formát: 6xA4
	stupeň: RP
	dátum: XI. 2017
	mierka: č.v.
	m 1:50
	27